

Bevorzugter Zitierstil

Axhausen, K.W. (2009) Die Schweizerische Verkehrsforschung im Zeichen der Elektromobilität , Vortrag, *1. Schweizer Forum Elektromobilität*, Luzern, Januar 2010.

Die Schweizerische Verkehrsforschung im Zeichen der Elektromobilität

KW Axhausen

IVT
ETH
Zürich

Januar 2010

 Institut für Verkehrsplanung und Transportsysteme
Institute for Transport Planning and Systems

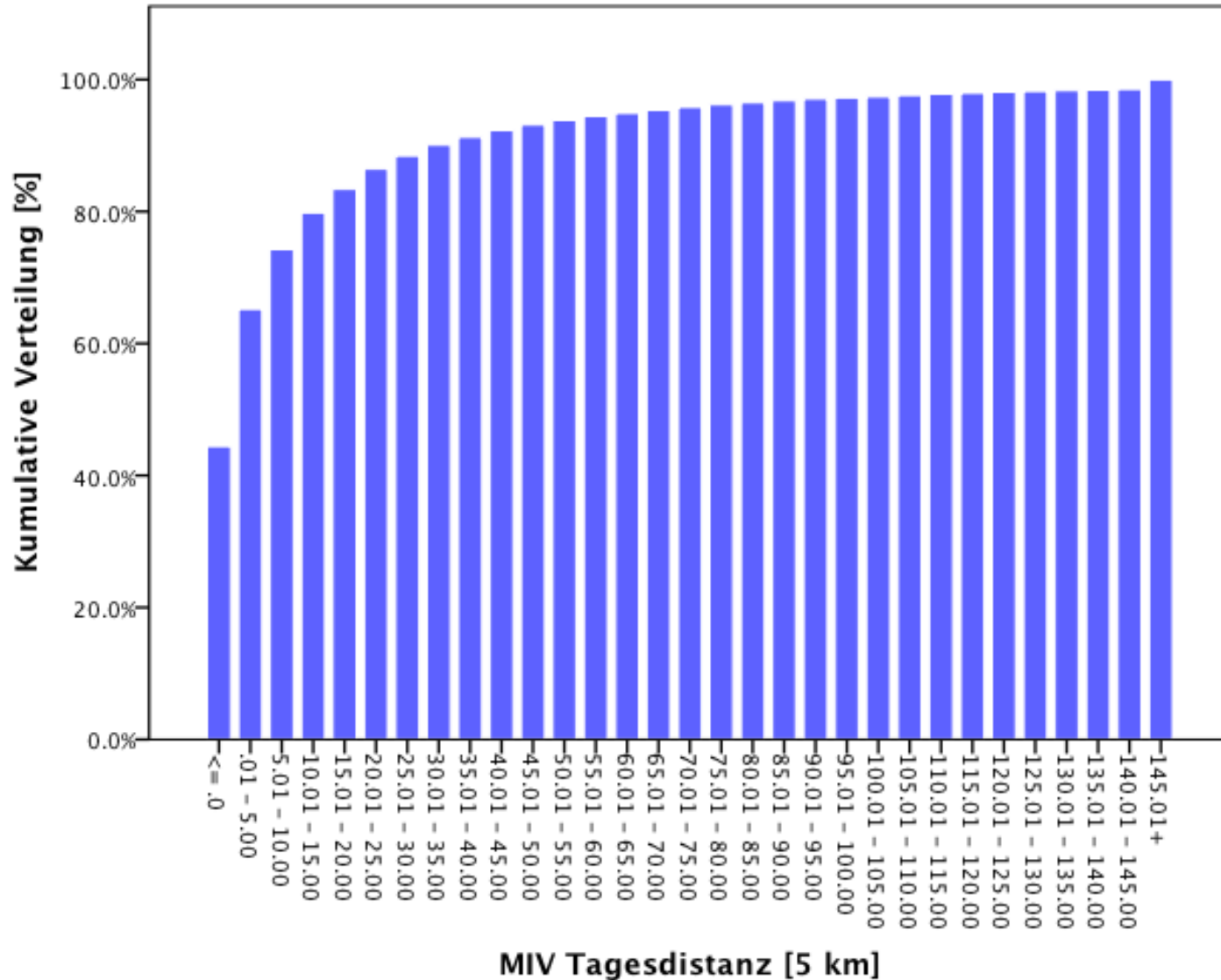
ETH

Eidgenössische Technische Hochschule Zürich
Swiss Federal Institute of Technology Zurich

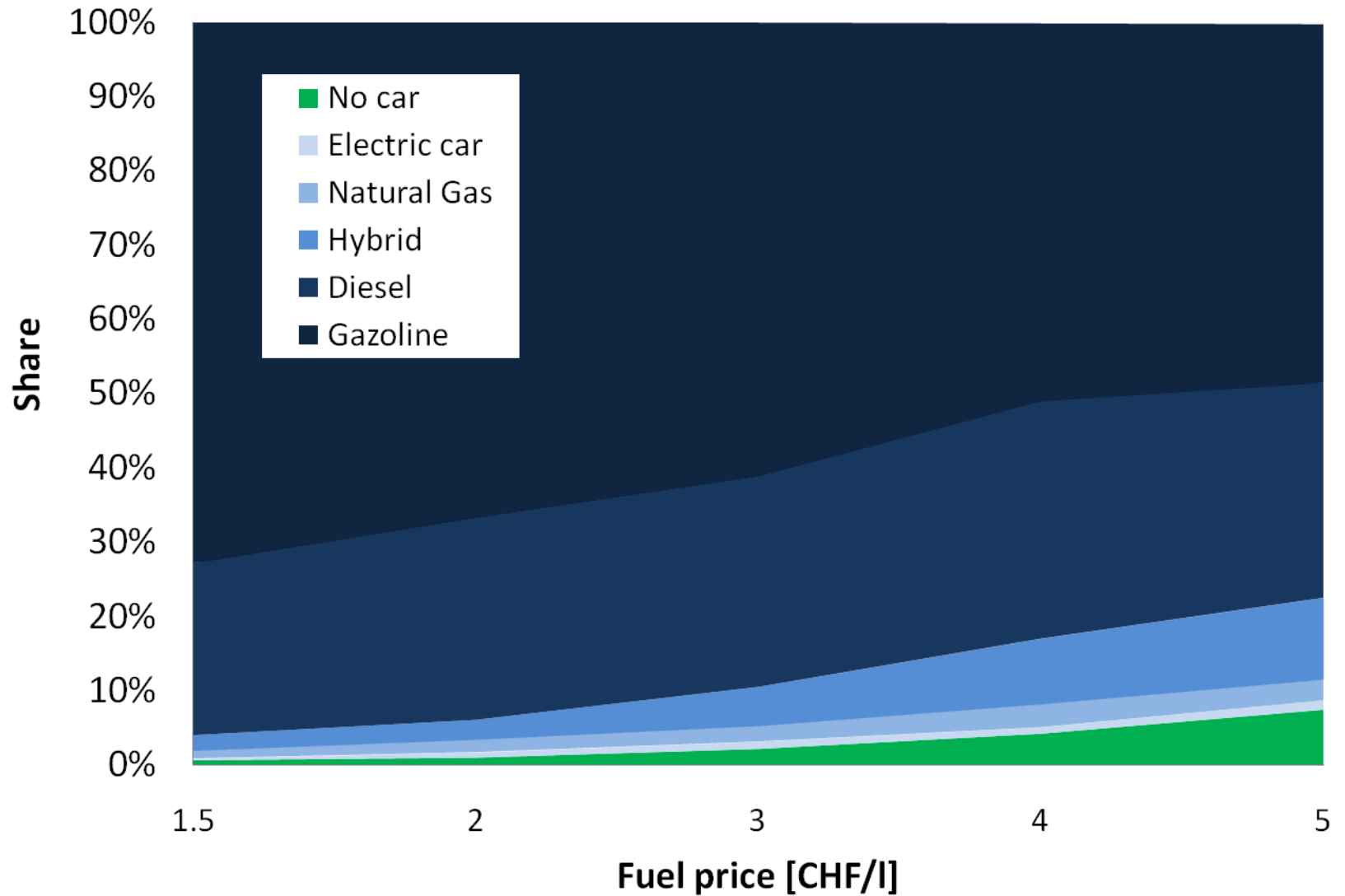
Schwerpunkte der verkehrsplanerischen Forschung

- Messung des Verkehrshaltens
- Modellierung
- Entwicklung der Softwareumsetzungen
- Konzeptentwicklung (Netze, Angebote, Anreize, Preisstrukturen)
- Bewertungsverfahren
- Evaluation der Massnahmen und Regulation

Herausforderung 1: Marktabschätzung



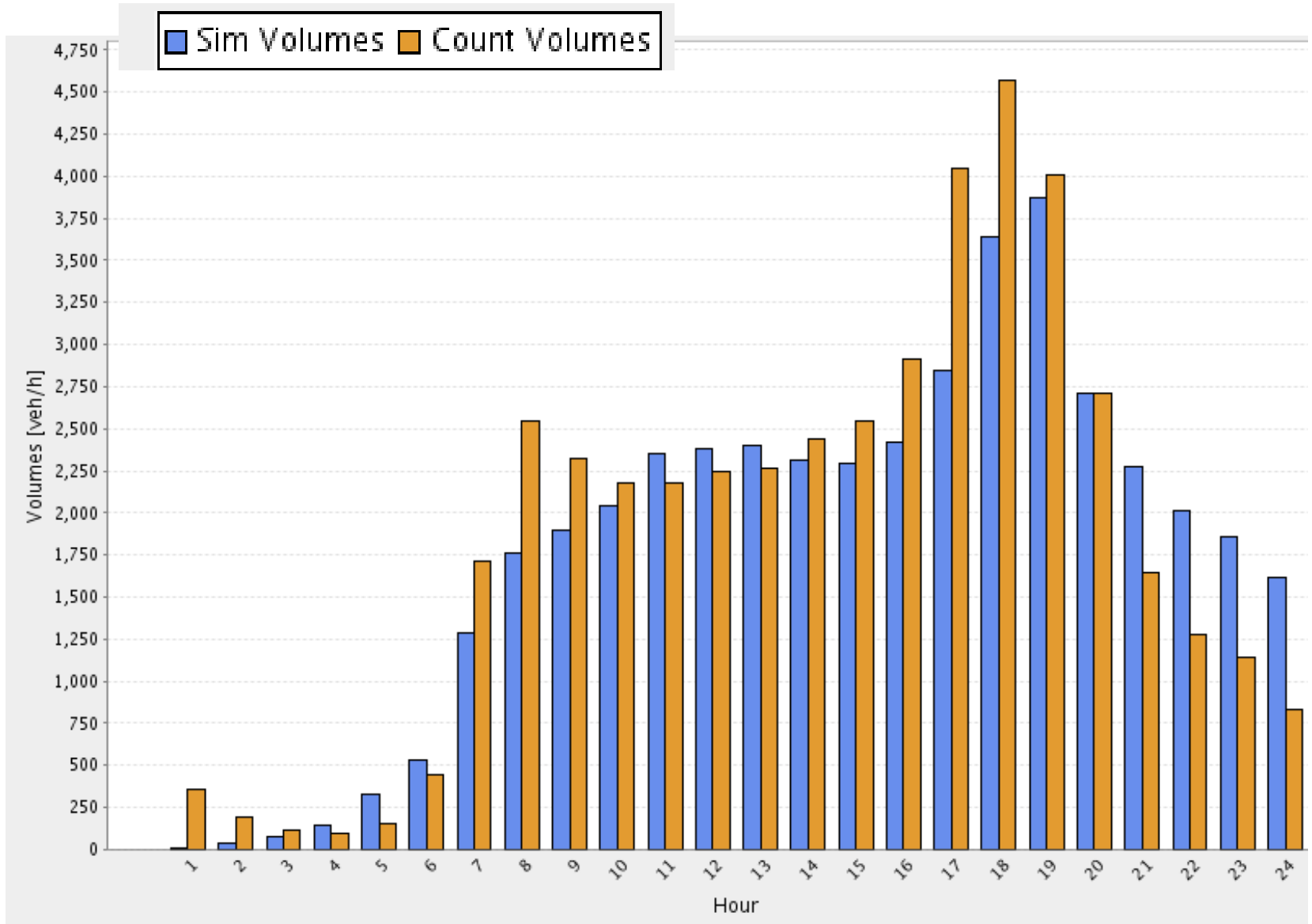
Herausforderung 2: Marktakzeptanz



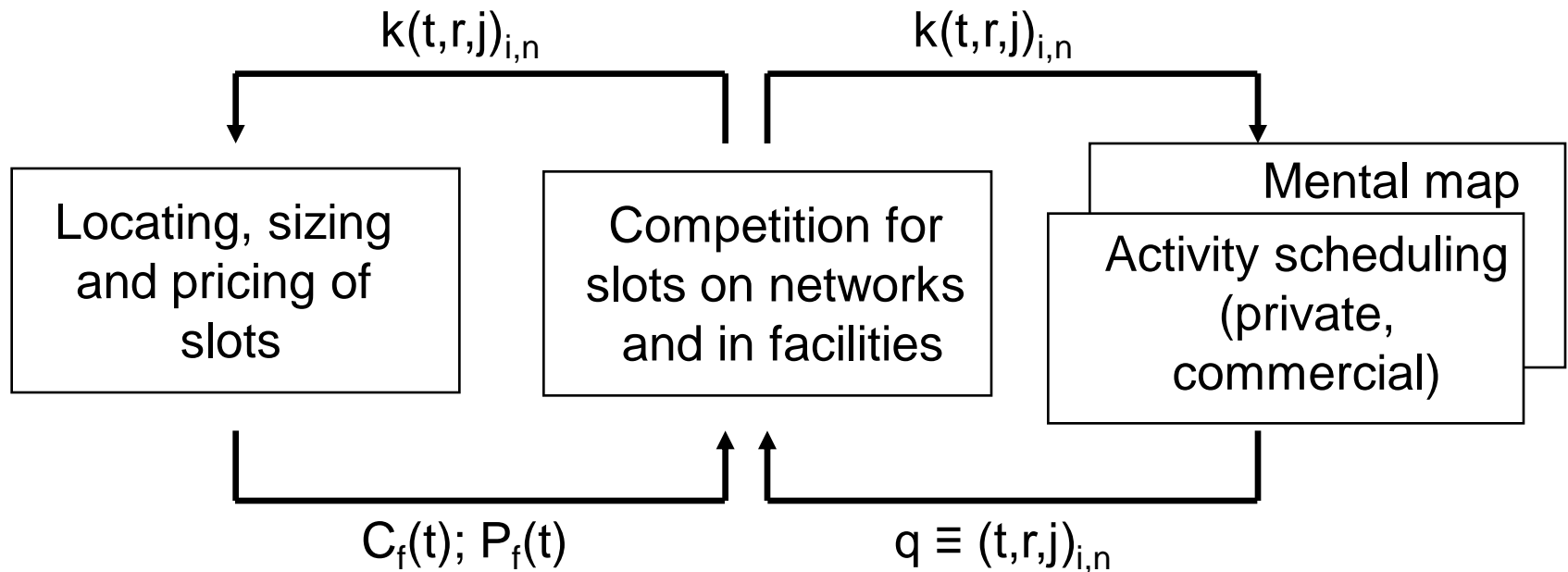
Quelle: Erath und Axhausen, 2010

Herausforderung 3: Wer ist zukünftig wann wo ?

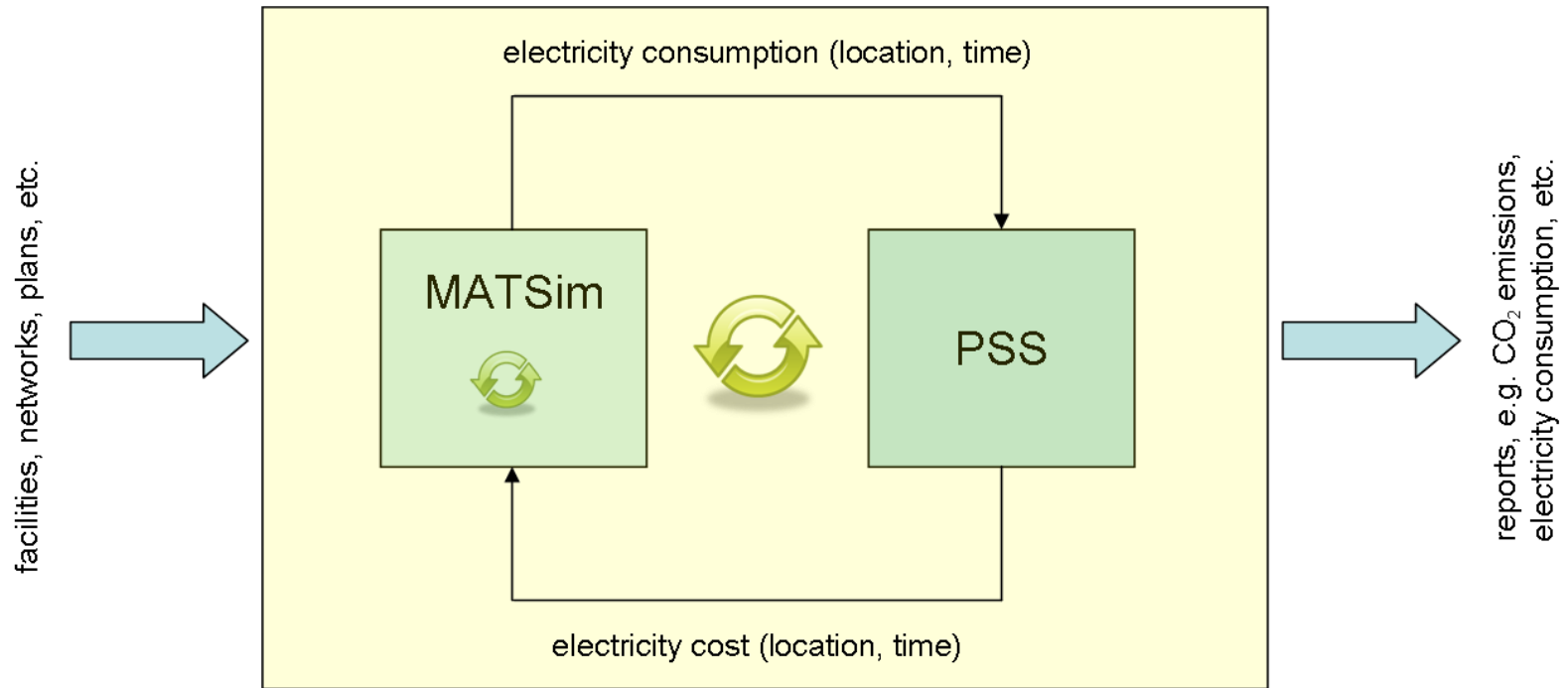
Quelle: MATSim Schweiz 2000 - A1 Winterthur (ohne Transit)



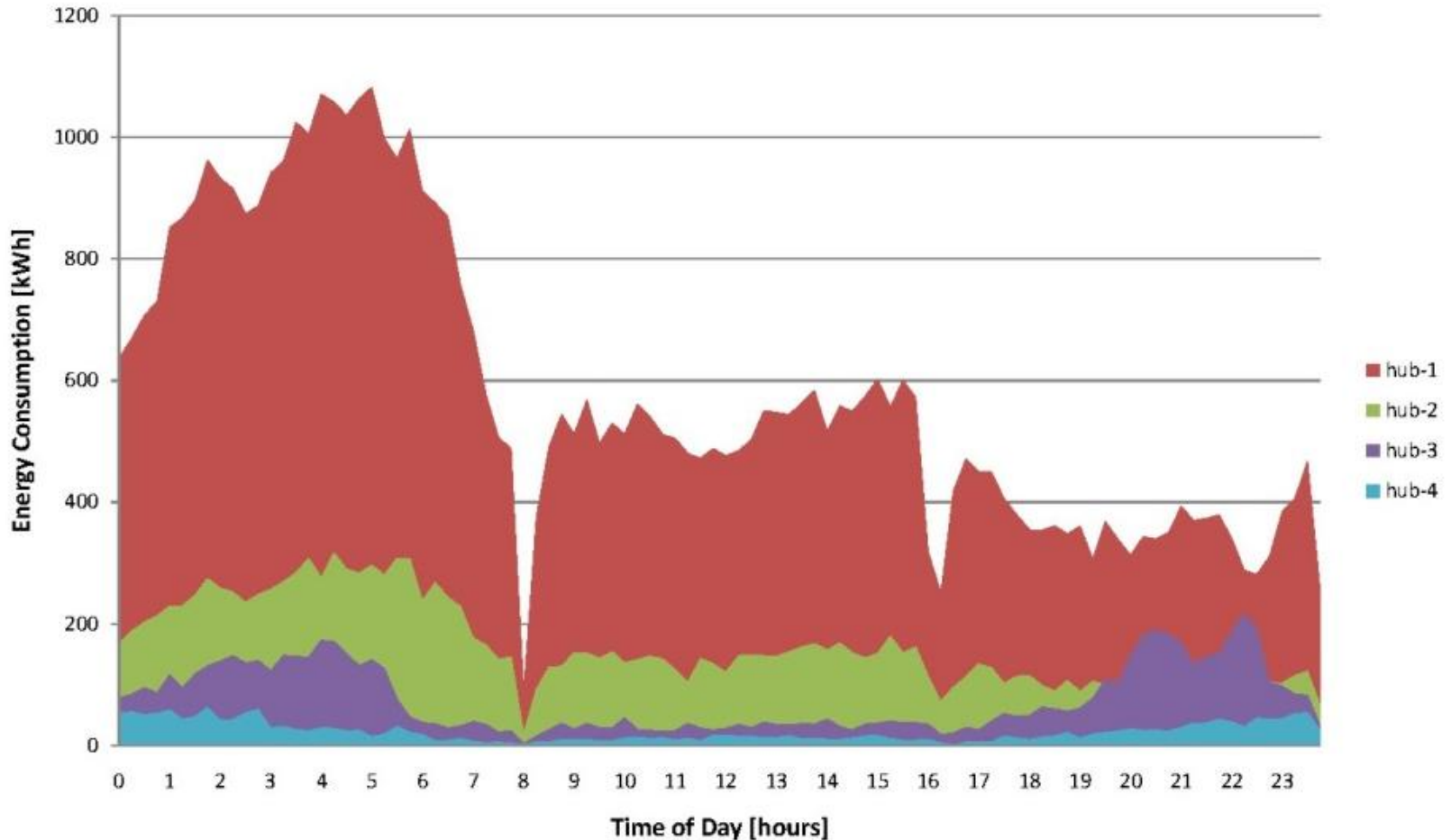
Herausforderung 4: Wie viel Infrastruktur wo ?



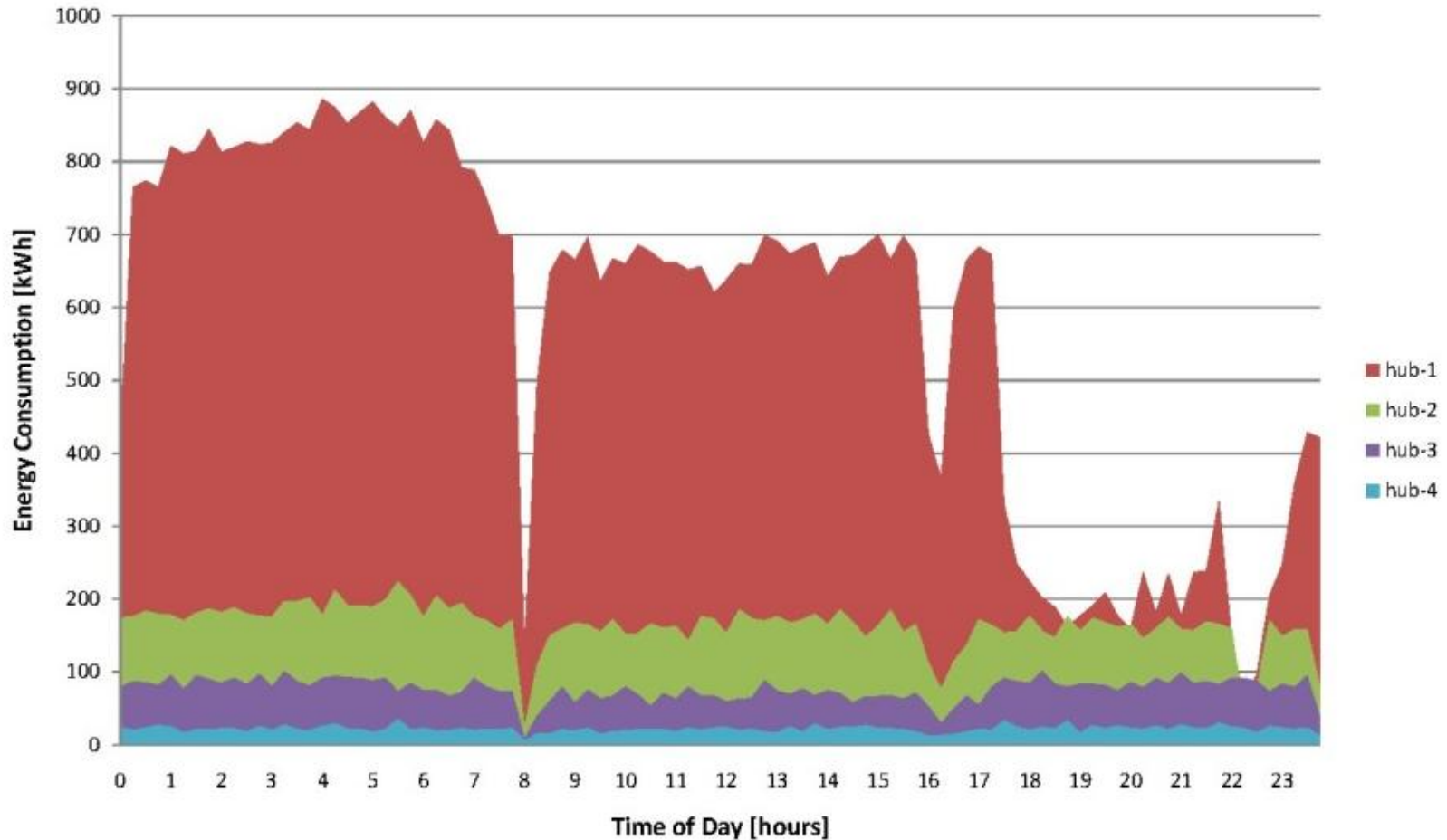
Herausforderung 4: Neue Wechselwirkungen



Herausforderung 4: Erste Resultate – Vor smart pricing



Herausforderung 4: Erste Resultate – Nach smart pricing



Mehr Information

www.ivt.ethz.ch

www.matsim.org