

Bevorzugter Zitierstil

Axhausen, K.W. (2004) Erreichbarkeit und
Bevölkerungsveränderung in der Schweiz seit 1950, Educatis –
Vortragsreihe, Altdorf, November 2004.

Erreichbarkeit und Verkehrsnetze in der Schweiz seit 1950

KW Axhausen

IVT
ETH
Zürich

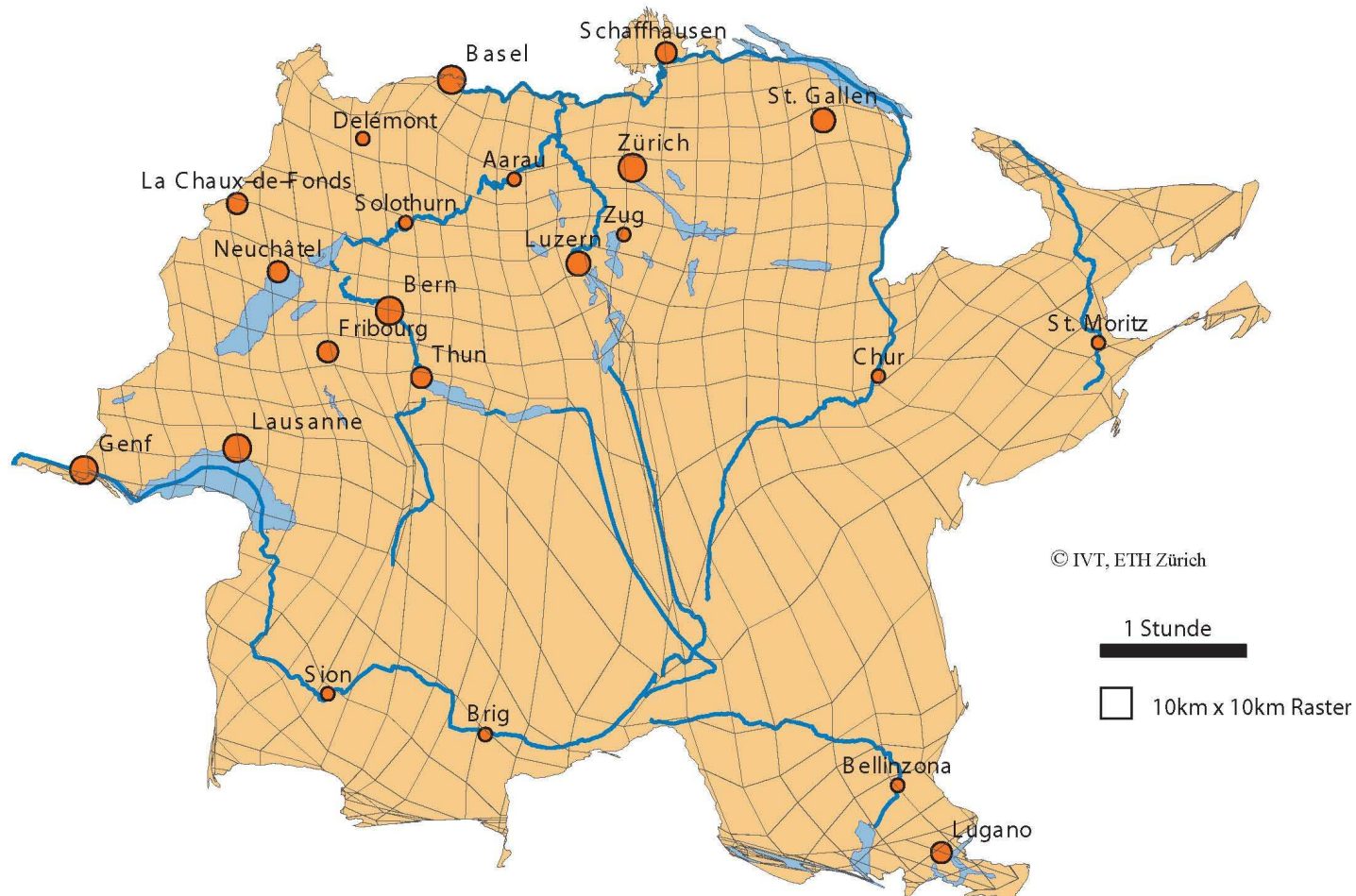
November 2004

 *Institut für Verkehrsplanung und Transportsysteme*
Institute for Transport Planning and Systems

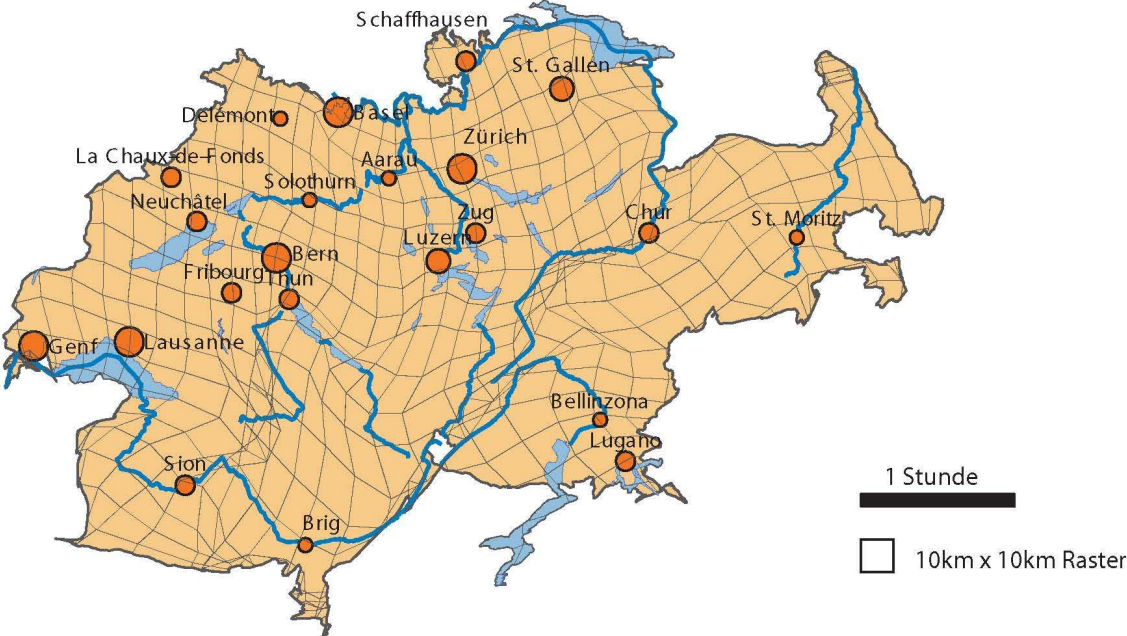
ETH

Eidgenössische Technische Hochschule Zürich
Swiss Federal Institute of Technology Zurich

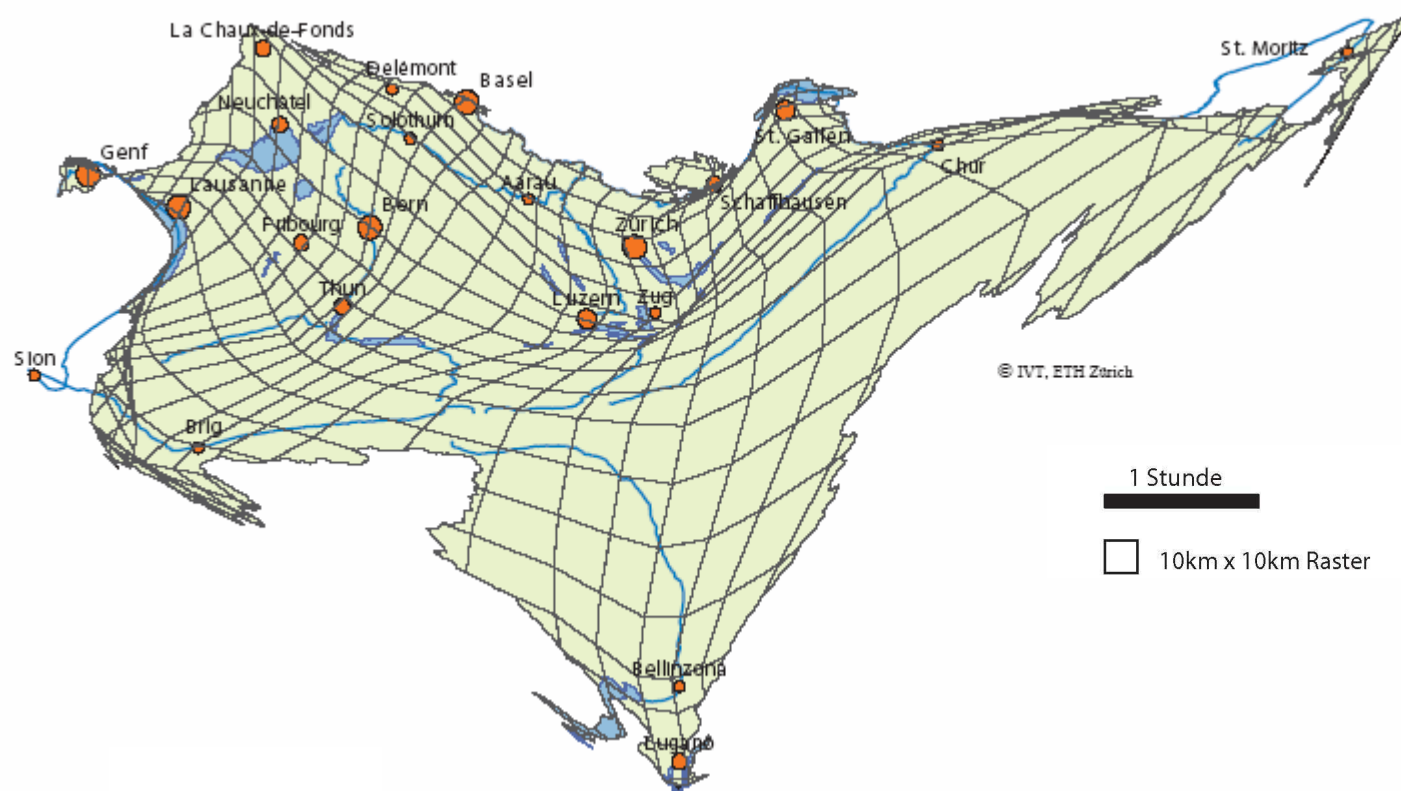
“Strassen” - Schweiz (1950)



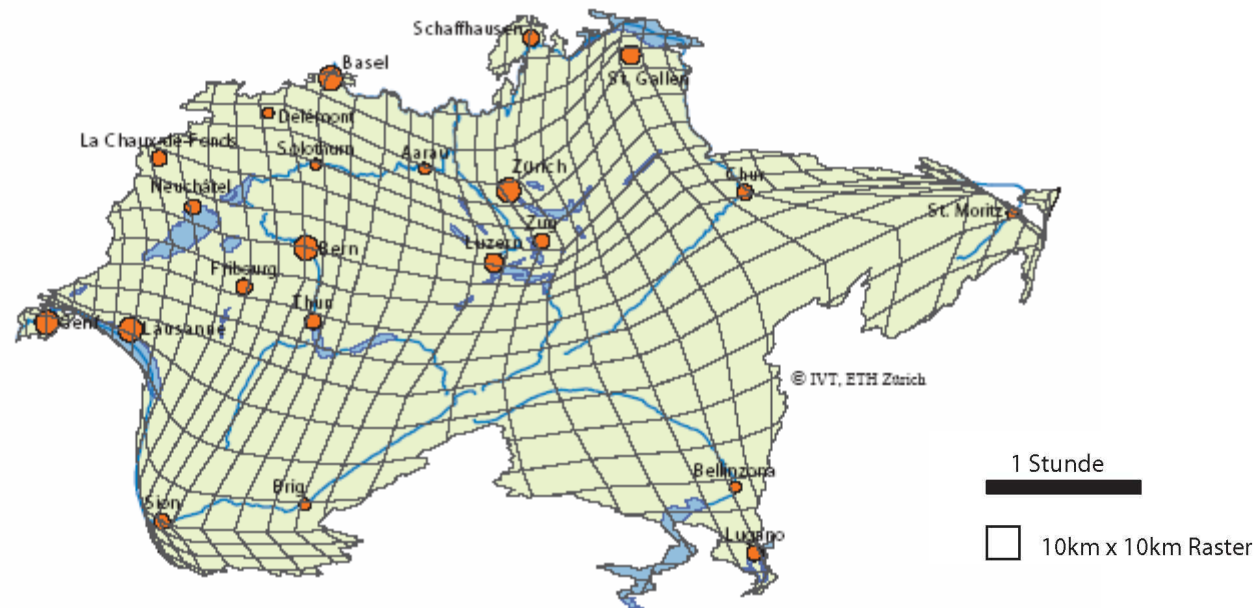
“Strassen” - Schweiz (2000)



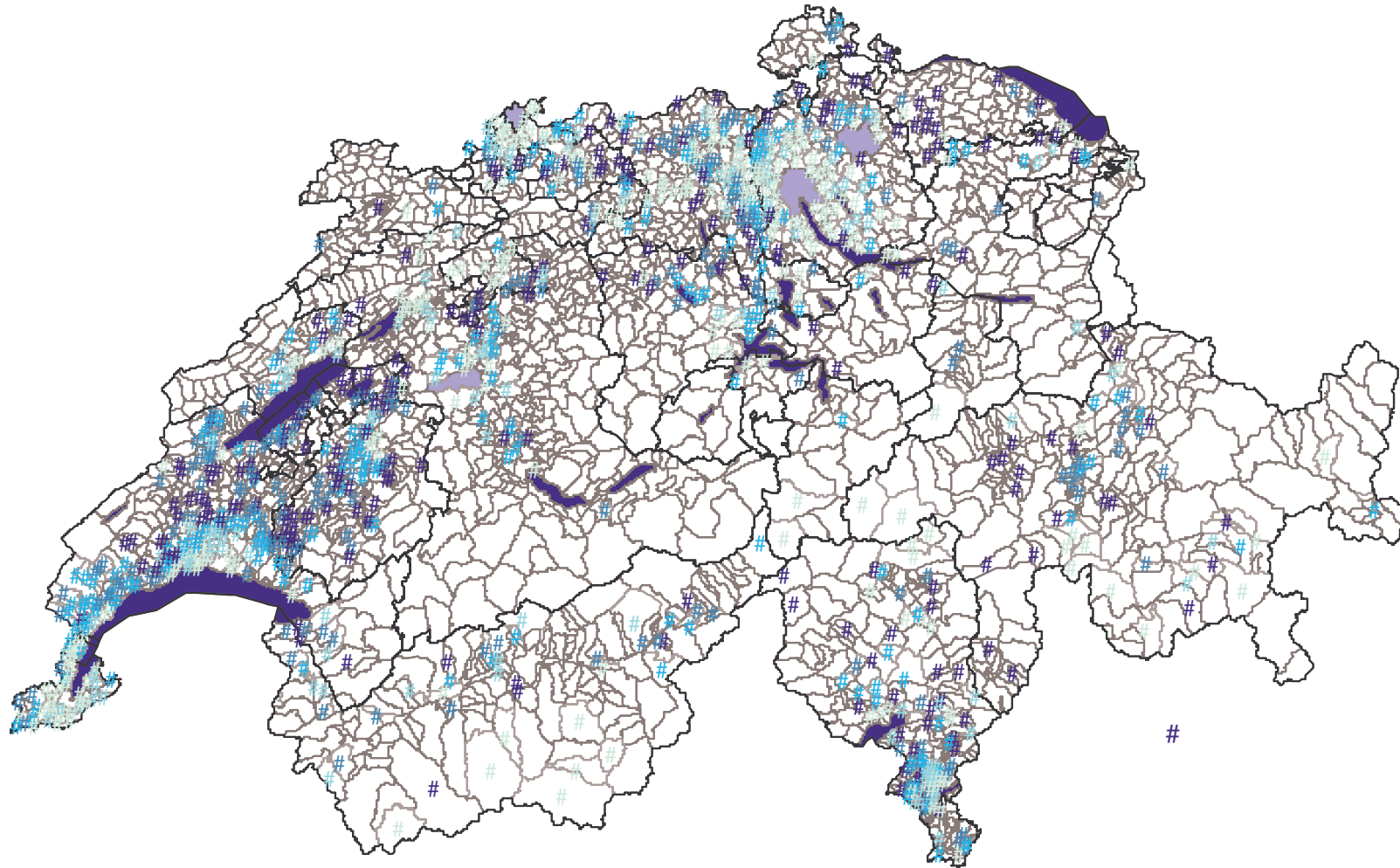
“Schienen“ - Schweiz (1950)



“Schienen“ - Schweiz (2000)



Umverteilung: Erster Wachstumschub einer Gemeinde



ERROR: rangecheck
OFFENDING COMMAND: .buildcmap

STACK:

-dictionary-
/WinCharSetFFFF-V2TT3491565Ct
/CMap
-dictionary-
/WinCharSetFFFF-V2TT3491565Ct