

# Preferred citation style for this presentation

---

K.W. Axhausen (2006) Vom sozialen zum verkehrlichen Netzwerk,  
Rotary Club Zürich-Turicum, Zürich. November 2006.

# Vom sozialen zum verkehrlichen Netzwerk

KW Axhausen

IVT  
ETH  
Zürich

November 2006

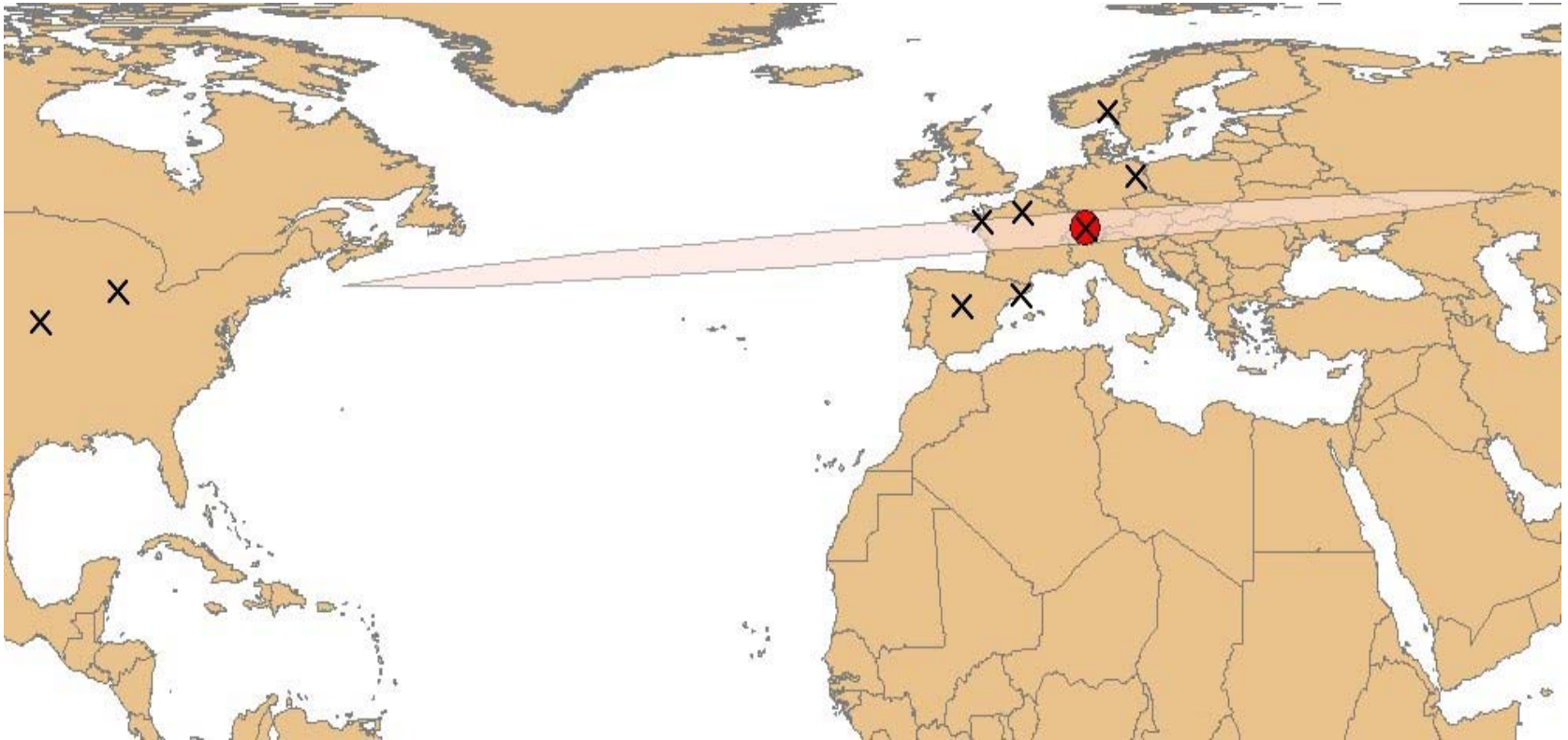
 *Institut für Verkehrsplanung und Transportsysteme*  
*Institute for Transport Planning and Systems*

**ETH**

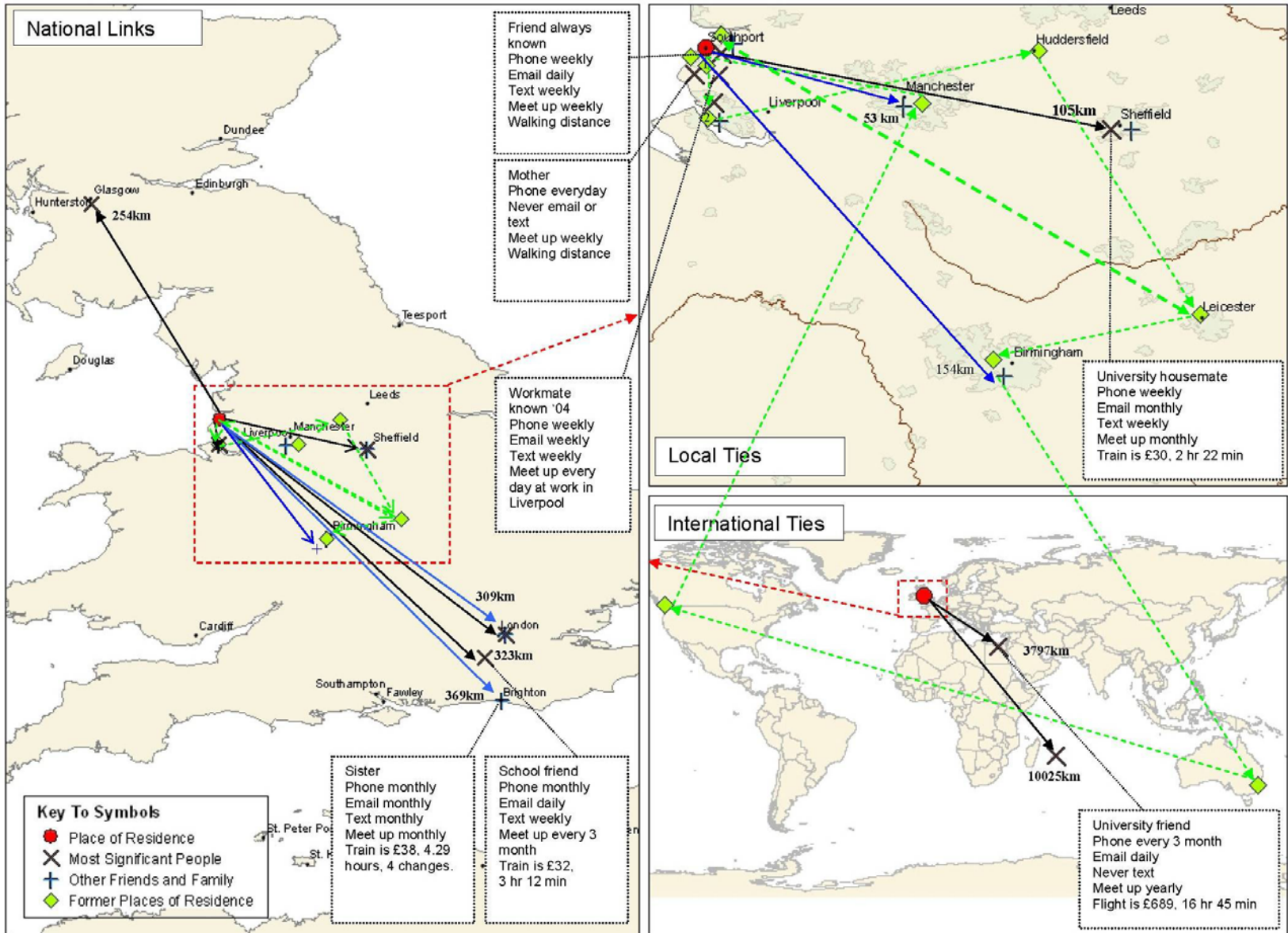
Eidgenössische Technische Hochschule Zürich  
Swiss Federal Institute of Technology Zurich

# Moderne Leben: Wohnorte der Freunde einer 35jährigen

---

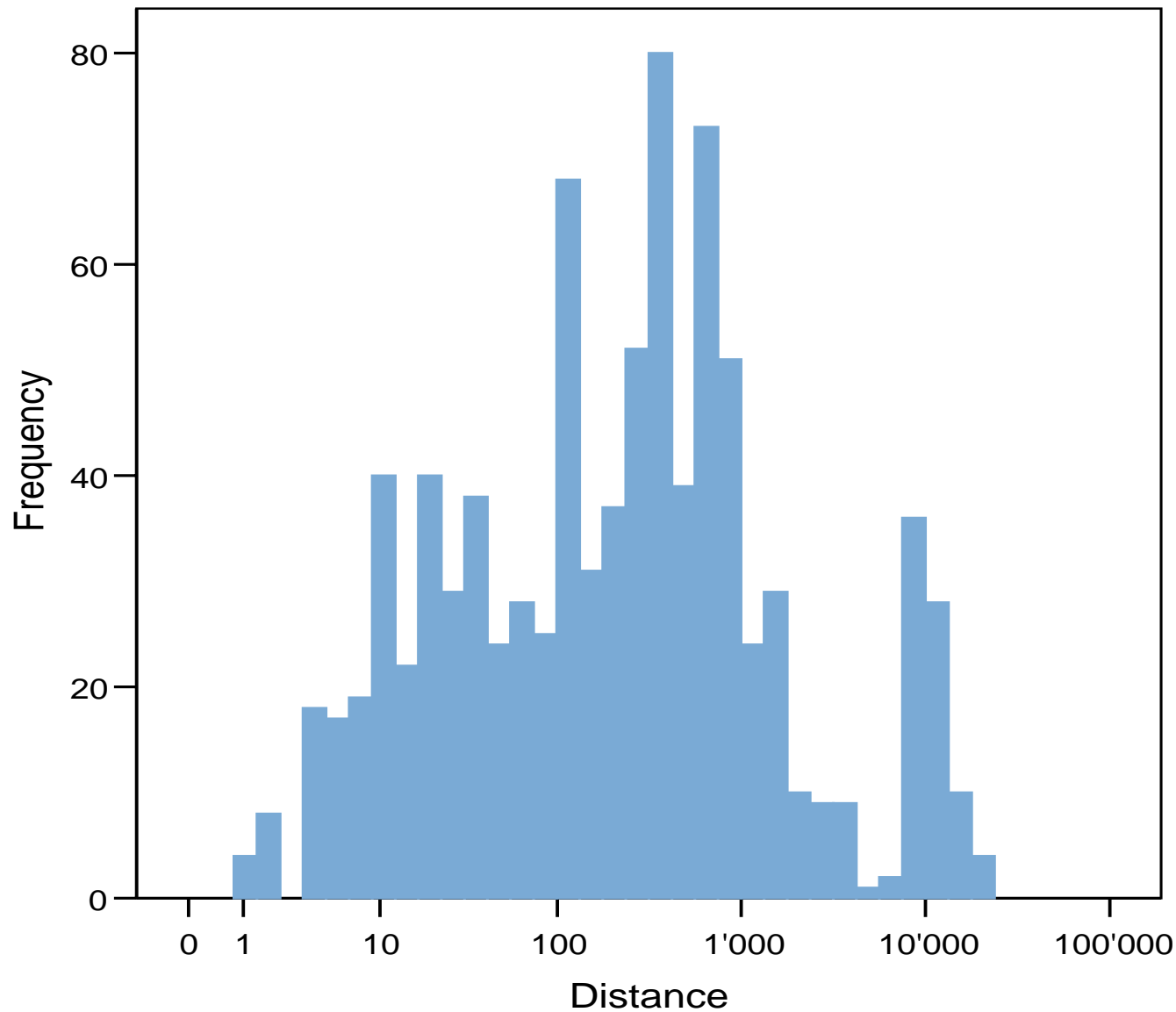


# Moderne Leben: Biographie & Freunde eines Architekten

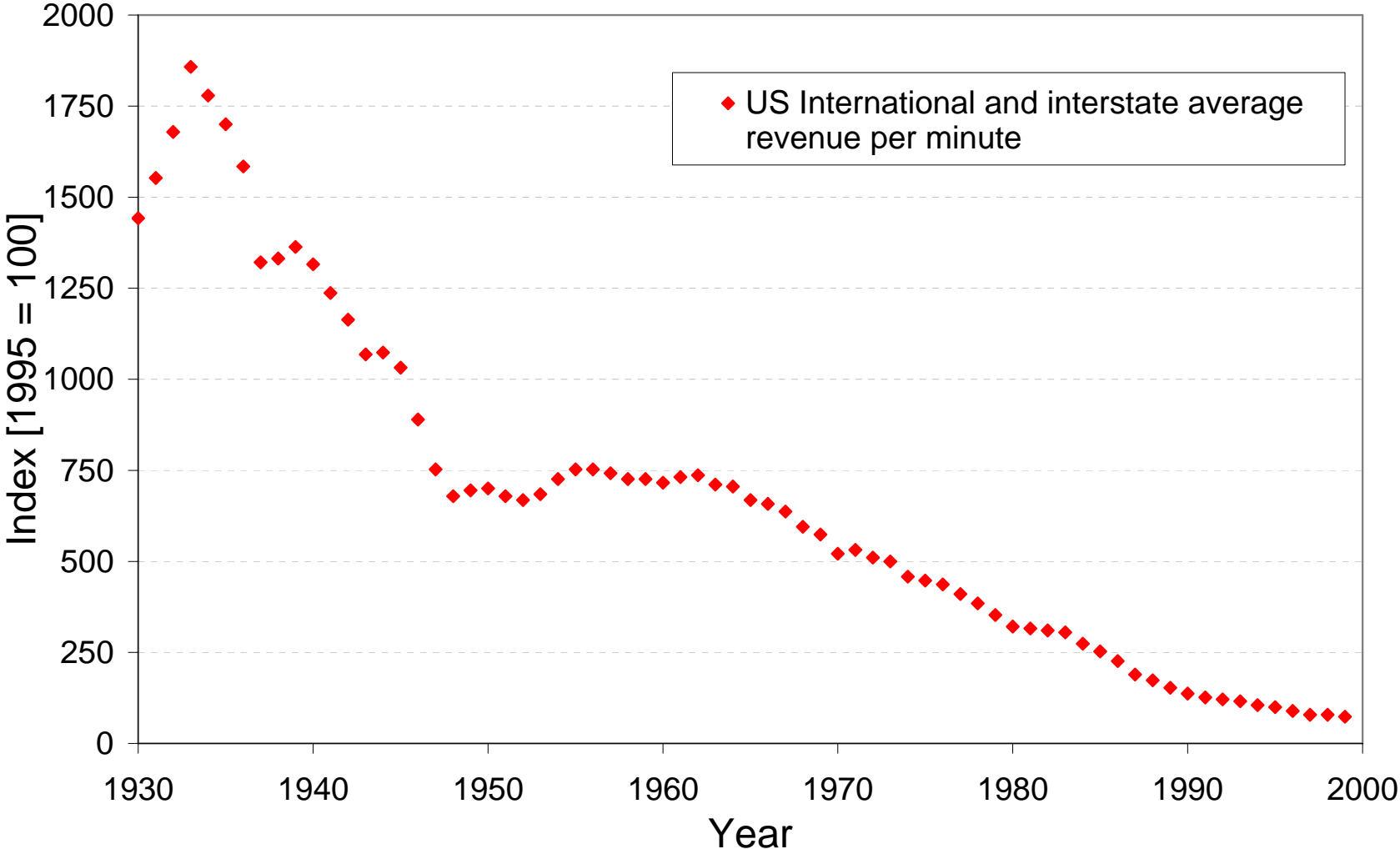


# Grosse Zirkel Distanzen zu den nicht-lokalen Freunden

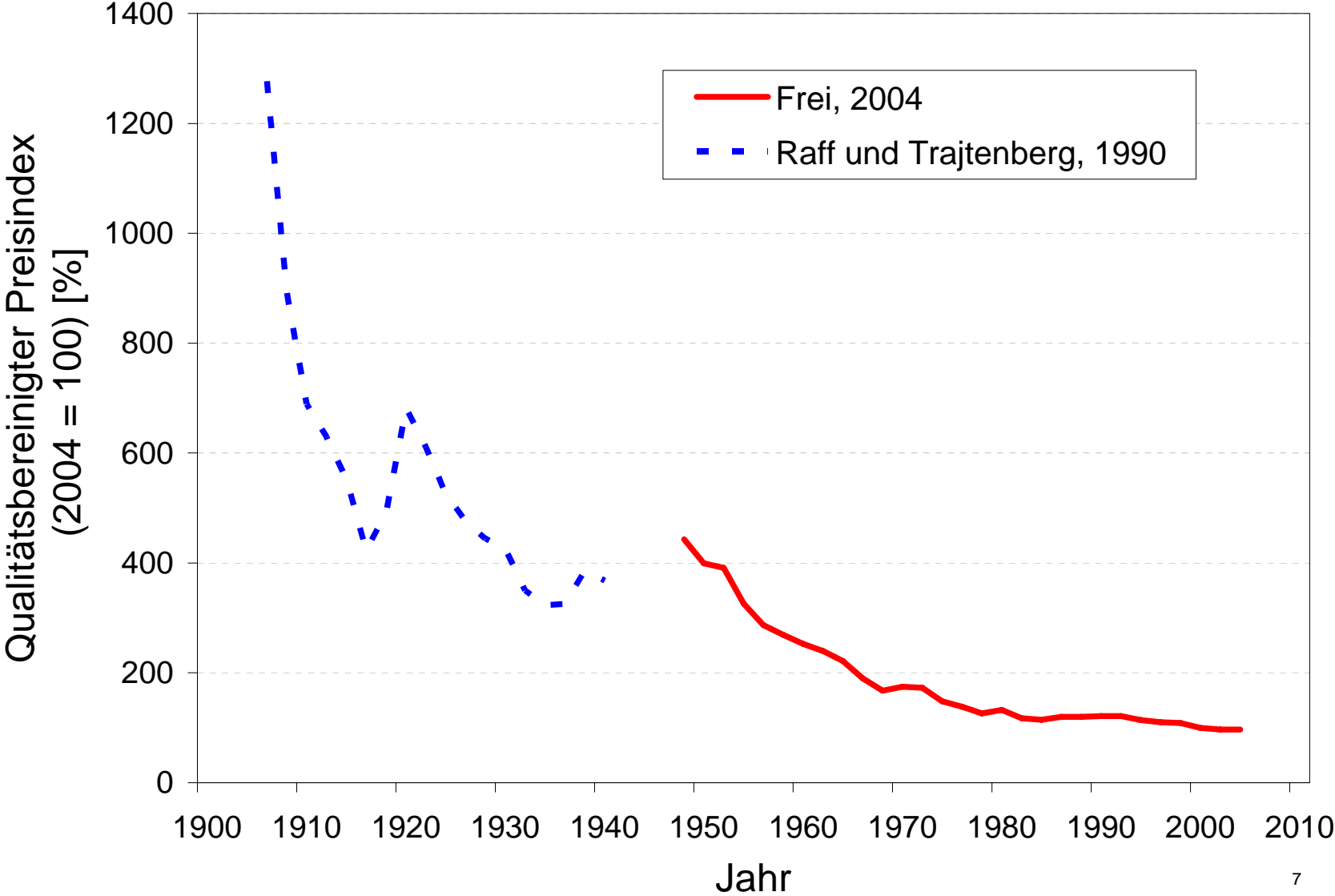
---



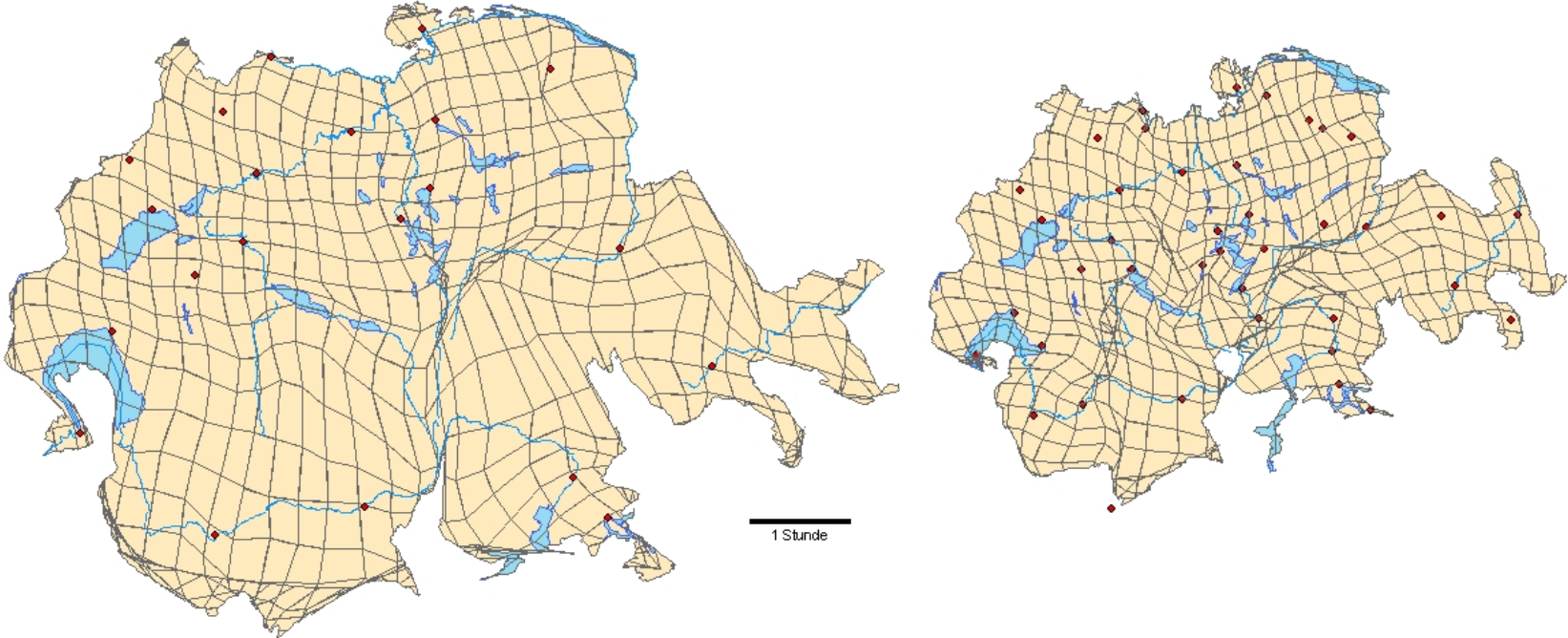
# Preisverfall der Telekommunikation



# Qualitätsbedingter Preisverfall des Medianfahrzeuges

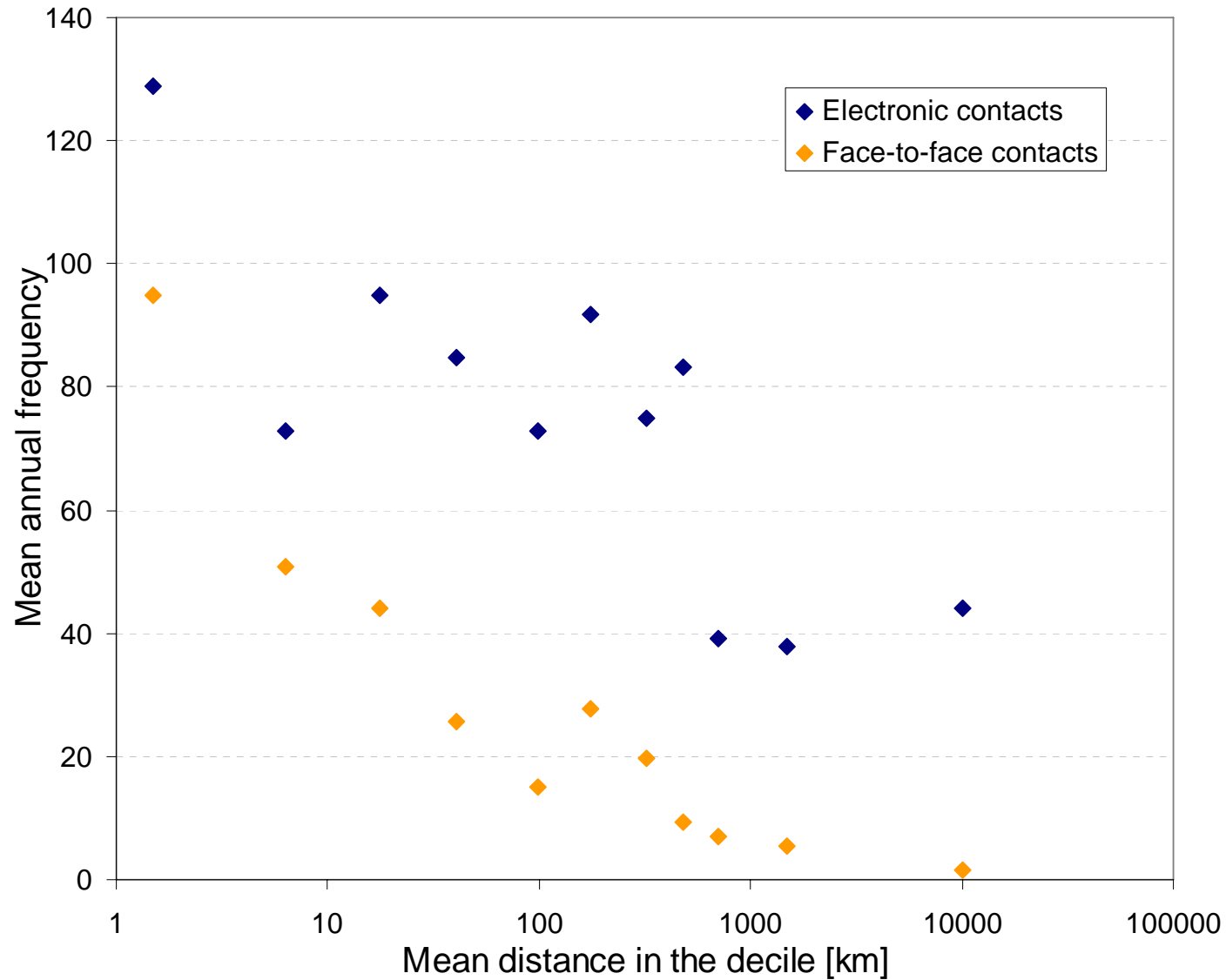


# Schrumpfende "Strassen"-Schweiz (1950 & 2000)

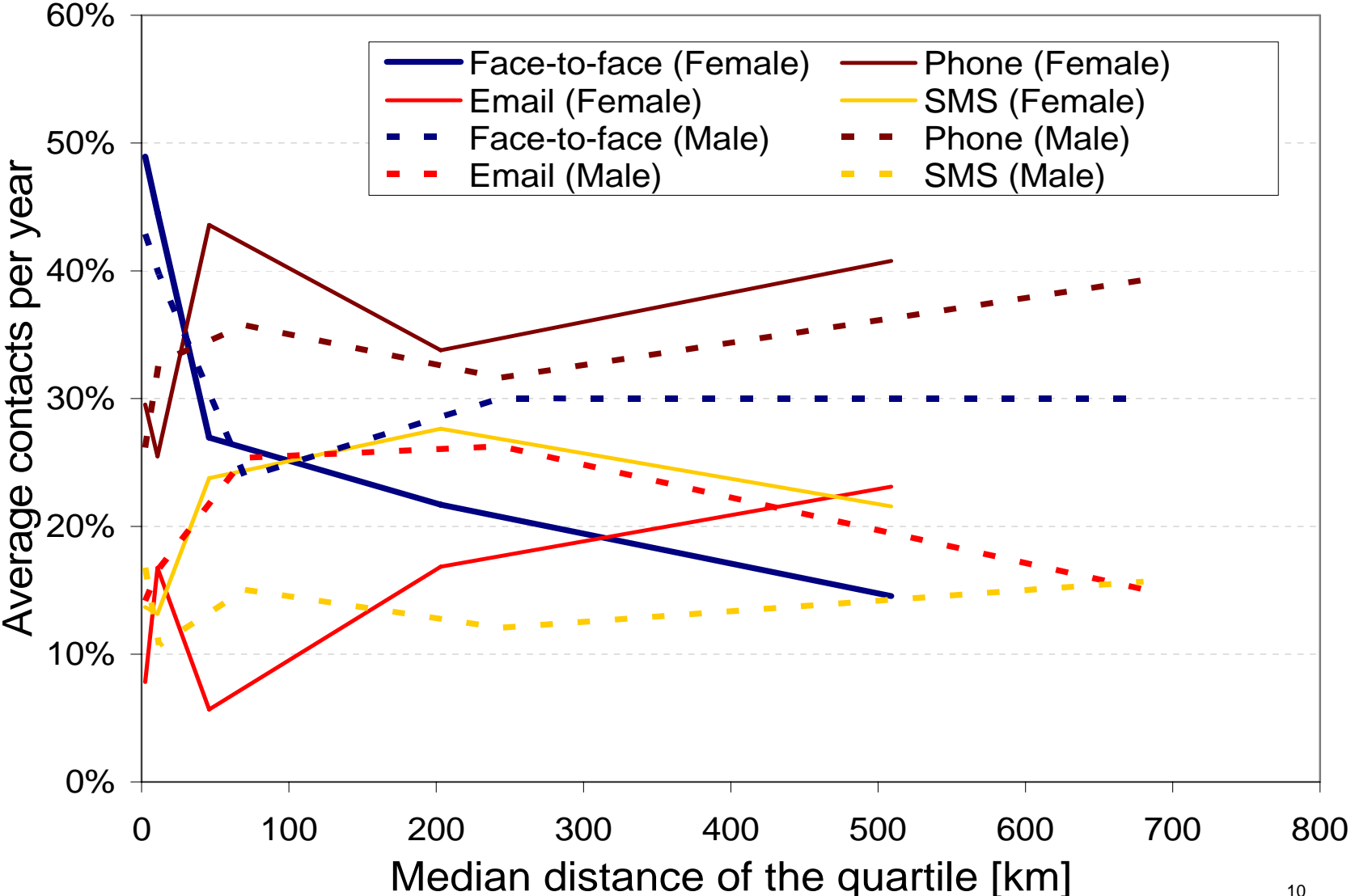




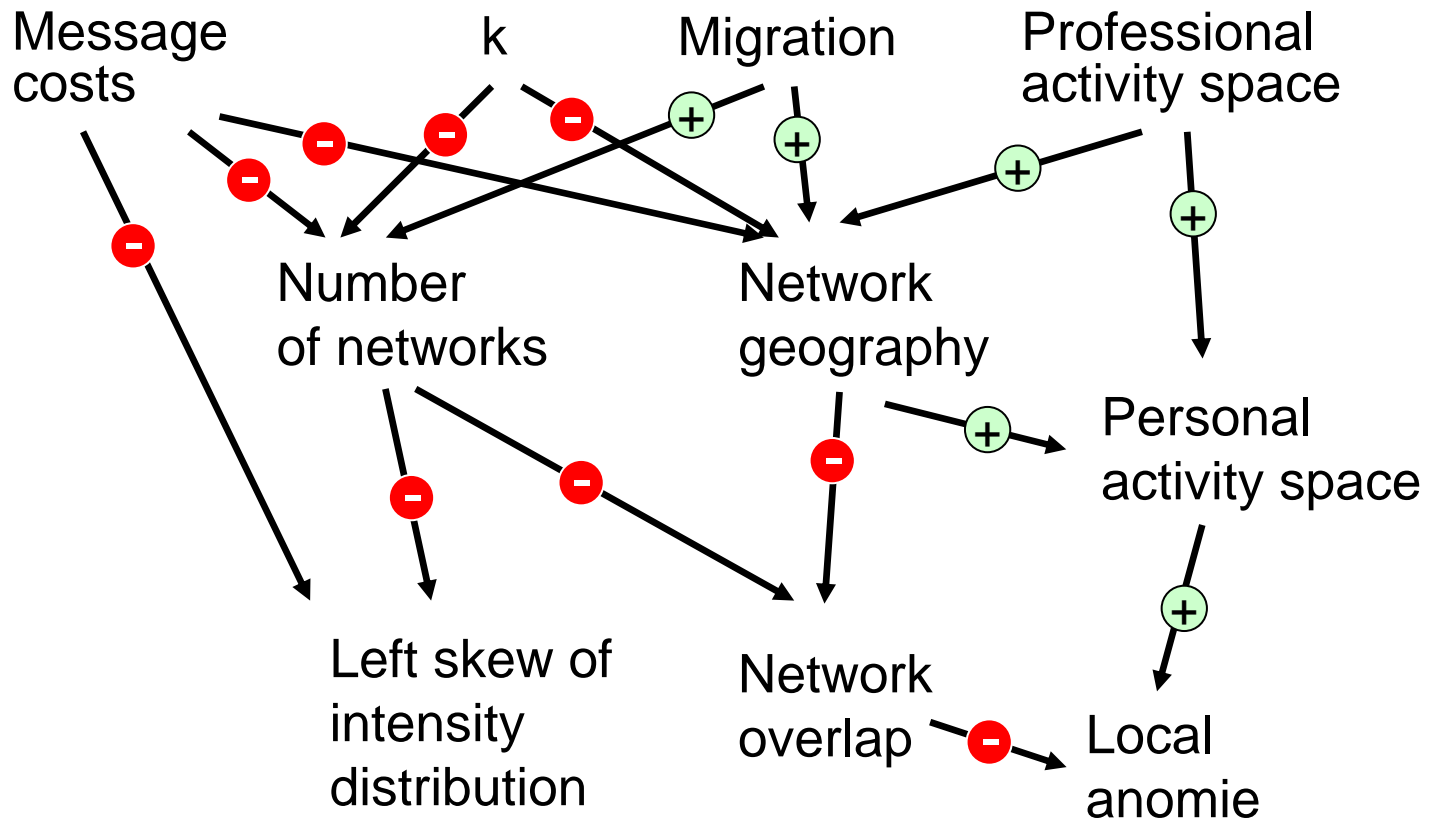
# Kontakthäufigkeit nach Art



# Markanteile der Kontaktarten

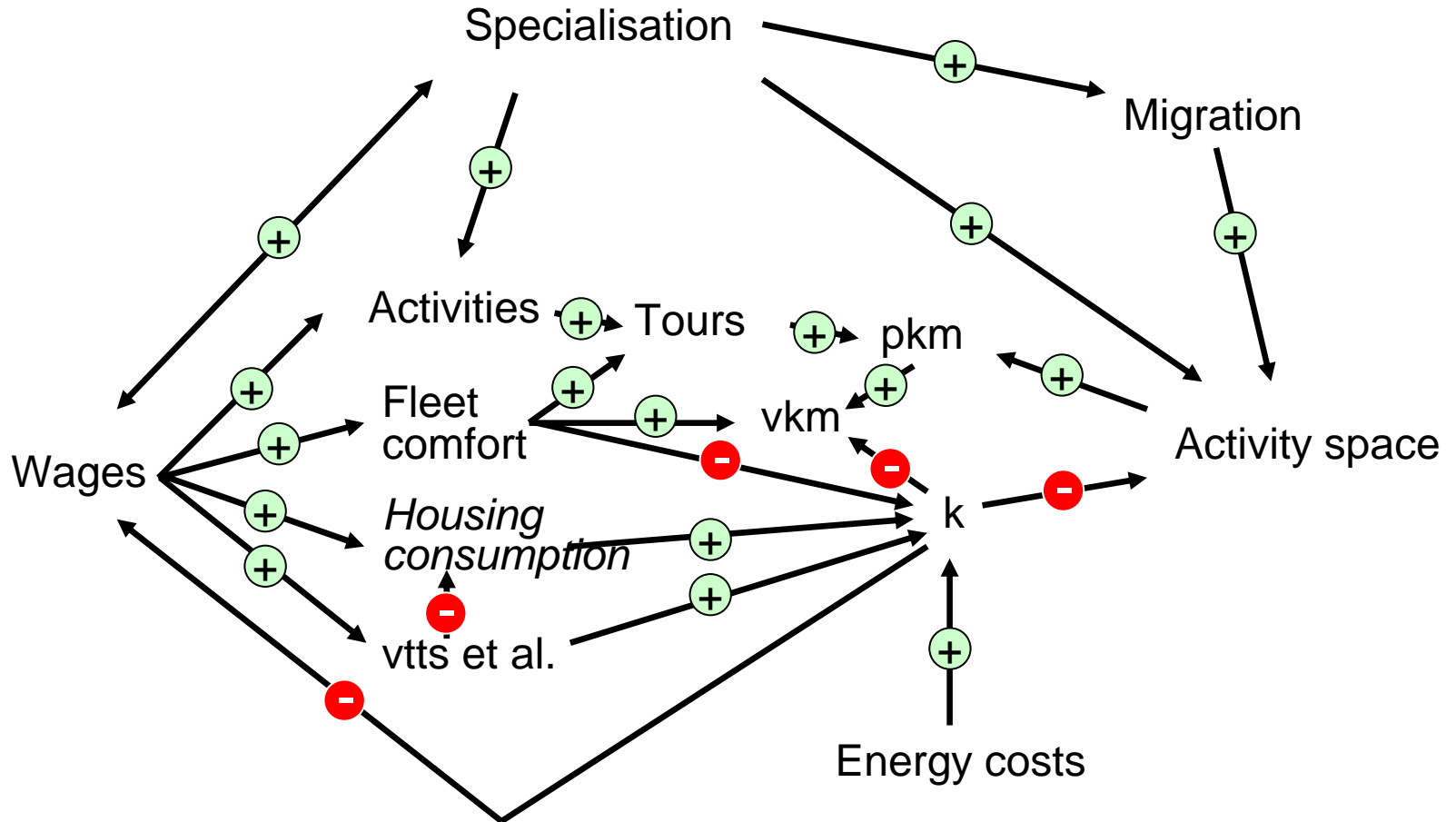


# Ein Gedankenmodell zur Struktur der sozialen Netze



⊕ Elasticity > 0  
⊖ Elasticity < 0

# Ein Gedankenmodell zur Grösse der Aktivitenräume



⊕ Elasticity > 0  
 ⊖ Elasticity < 0

k: personal short term generalised costs of travel